



Familienservice

– Serviceleistungen zur besseren Vereinbarkeit von Familie, Pflege & Beruf für die angeschlossenen Bundesbehörden

Inhalt

- Über uns
- Serviceleistungen im Überblick
 - Beratungs- und Vermittlungsleistungen
 - Online-Portal
- Abruf der Leistungen



- **Kostenlose** Unterstützung* durch qualifizierte Fachberatung
- für Mitarbeitende & nahe Angehörige
- hohe Datenschutzauflagen & Vertraulichkeit
- Bundesweite Beratung und Vermittlung
- Trägerübergreifende Recherche und Beratung in allen Fachbereichen
- Beratung in Deutsch und Englisch
- Telefonisch oder per Videotelefonie



Leistungsportfolio im Überblick

Kinderbetreuung



- **Modul 1:** Beratungs- und Vermittlungsleistungen zur Regelbetreuung von Kindern
- **Modul 2:** Vermittlungsleistungen zum Notfalldienst zur Betreuung von Kindern
- **Modul 3:** Beratungs- und Vermittlungsleistungen zur Ferienbetreuung von Kindern

Pflege von Angehörigen



- **Modul 4:** Vermittlungsleistungen zum Notfalldienst von pflege- und unterstützungsbedürftigen Angehörigen
- **Modul 5:** Allgemeine Beratung zur Betreuung von pflege- und unterstützungsbedürftigen Angehörigen



Dienstleistung Kinderbetreuung



Kinder & Familie



“Ich bekomme mein erstes Kind und möchte mich zu Elternzeit und Elterngeld beraten lassen.“

“Ich habe im Sommer eine dienstliche Fortbildung, unsere Kinder haben Schulferien – was nun?“

“Unsere Kita kürzt wegen Personalengpass bis Ende der Woche die Betreuungszeiten – wer betreut mein Kind?“

„Immer donnerstags muss ich länger arbeiten. Welche Möglichkeiten der Nachmittagsbetreuung gibt es?“



Beratungs- und Vermittlungsleistungen (Modul 1)

Individuelle Beratung &
Information zur
Organisation der
Betreuung

z.B. Beratung zu

- Betreuungsformen und regionalen Angeboten
- Elterngeld und Elternzeit
- Schwangerschaft (Hebammensuche)

Unterstützung bei der
Suche nach
Betreuungsplätzen

z.B.

- Kindertageseinrichtung
- Kindertagespflege
- Schule

Vermittlung von
Betreuungspersonen

- persönlich geprüfte, qualifizierte Betreuungspersonen mit entsprechenden Nachweisen
- Unterstützung bei Anstellungsfragen und Vertragsgestaltung



Vermittlungsleistungen zum Notfalldienst (Modul 2)

Mögliche Gründe

- z.B.
- Ausfall der Regelbetreuung
 - veränderter/ergänzender Betreuungsbedarf (z.B. Dienstreise, Fortbildung, Mehrarbeit etc.)

Schnelle Vermittlung

Vermittlung innerhalb von 24 Stunden

Mögliche Betreuungsformen

i.d.R. individuell im Haushalt der Familie durch eine mobile, geprüfte Betreuungsperson oder am Arbeitsort

Ausschlusskriterium

ansteckende, akute oder ungeklärte Krankheit



Beratungs- und Vermittlungsleistungen zur Ferienbetreuung (Modul 3)

Individuelle Vermittlung von Ferienangeboten

Für Kinder von 4–14 Jahren und
Jugendliche bis 16 Jahre

- Ferienspiele & Stadtranderholungen
- Ferienreisen & -camps
- Sprachreisen In- und Ausland

Bei jüngeren Kindern (4 J. bis zur Einschulung)

- Kindertagesstätten mit speziellen Gruppen während der Ferienzeiten
- Tagesmütter, die Ferienkinder bei sich aufnehmen



Dienstleistung Pflege





Beispiele aus unserer Praxis

„Mein Vater hat die Diagnose Parkinson erhalten. Welche Folgen hat das langfristig auf seinen Alltag?“

„Ich würde mich gerne mit meiner Schwester und meinem Vater zu Wohnraumanpassungen beraten lassen.“

„Ich habe eben erfahren, dass meine Mutter heute aus dem Krankenhaus entlassen wird. Es ist doch noch nichts zu Hause organisiert.“

„Mein Mann und ich würden gerne unsere Vorsorge- und Patient*innenverfügung vorbereiten. Können Sie uns dabei helfen?“

„Wir benötigen dringend einen Kurzzeitpflegeplatz, meine Schwester kann sich nach einem Sturz noch nicht wieder alleine zu Hause versorgen“



Vermittlungsleistungen zum Notfalldienst (Modul 4)

Für pflege- und unterstützungsbedürftige Angehörige

Vermittlung einer Einrichtung, eines ambulanten Dienstes
oder einer Betreuungsperson im Notfall

- Trägerübergreifende Recherche & Leistungserbringung am gewünschten Ort
- Berücksichtigung qualitativer Ansprüche, zeitlicher und finanzieller Ressourcen und regionaler Voraussetzungen
- Die Kosten für die Betreuungsleistung tragen die Beschäftigten selbst. Die Höhe hängt sowohl von der vermittelten Betreuungsform und -dauer als auch davon ab, ob und in welchem Umfang bereits Anspruch auf Leistungen aus der Pflegekasse besteht



Allgemeine Beratung zur Betreuung (Modul 5)

Für pflege- und unterstützungsbedürftige Angehörige

Gesetzliche
Regelungen

Allgemeine
Informationen zu
Betreuungs-
einrichtungen

Allgemeine
Informationen zu
Rahmenbedingungen
&
Gesetzesänderungen

Allgemeine
Informationen zu
Beantragung
Pflegegrad,
Pflegeleistungen

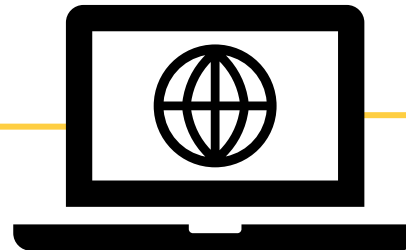
Digitale
Pflegeberatung mit
Familienangehörigen
gemeinsam

Beratung zu
Wohnraumanpassung,
altersbedingten
Krankheitsbildern,
Vorsorgevollmacht und
Patientenverfügung



Service-Portal

einmaliger
Login



- Aktuelles
- Spannende White Paper
- Umfassende Info-Dossiers

Informationsbereiche

- **Kinder & Familie**
- **Pflege von Angehörigen**

<https://login.awo-lifebalance.de>

Benutzername: Familienservice

Passwort: Service_25



Food-Podcast



Liebe Mitarbeiter*innen,



Abruf der Leistungen



Fallbearbeitung

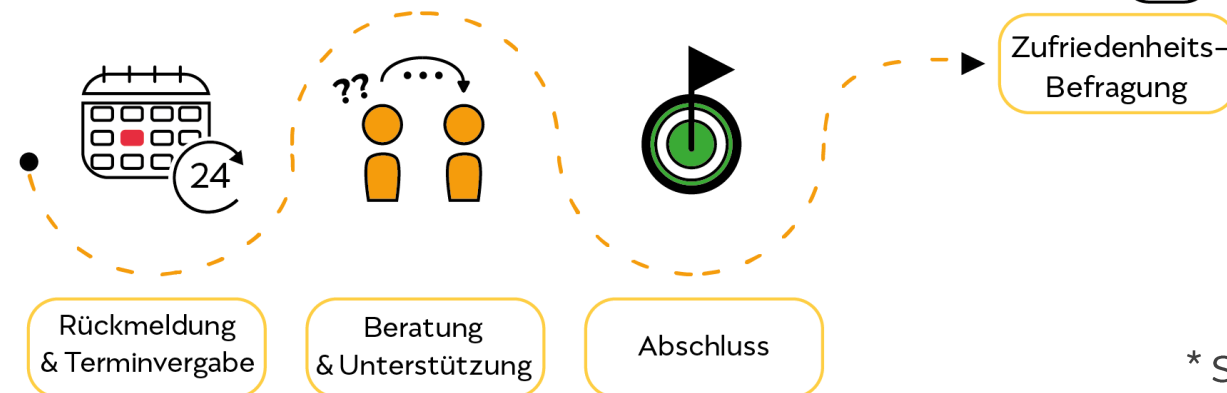
Hotline

Hotline Nummer:
0800 – 296 8000



Mo-Fr
6-21 Uhr*

Persönliche Fachberatung



* Sa, So & Feiertags 10-20 Uhr,



Legitimation & Datenschutzinformation

- Nennung der dienstlichen E-Mailadresse
 - falls keine vorhanden, holen die Mitarbeiter*innen von awo lifebalance eine Freigabe über den*die Ansprechpartner*in des Bedarfsträgers ein
- Senden der Datenschutzinformation an die dienstliche E-Mailadresse

Rufen Sie uns an!

Hotline: 0800 296 8000 (kostenlos)

E-Mail: hotline@awo-lifebalance.de

montags bis freitags von 6.00 bis 21.00 Uhr

Sa, So u. Feiertage 10:00 bis 20:00 Uhr



**Danke für Ihre
Aufmerksamkeit!**



**Superpower
Employee Assistance
Programs**



Wer unterstützt wird, bleibt

Stärkung von
Mitarbeitendenbindung
durch EAP



awo lifebalance GmbH
Otto-Brenner-Str. 245
33604 Bielefeld

Ansprechpartnerin: Aline Potempa

Hotline: 0800 296 8000

E-Mail: aline.potempa@awo-lifebalance.de

Geschäftsführerin: Karin Esch

Vorsitzender des Aufsichtsrates: Thomas Elsner

Amtsgericht Bielefeld HRB 38821

www.awo-lifebalance.de

Rufen Sie uns an!

Hotline: 0800 296 8000 (kostenlos)

E-Mail: hotline@awo-lifebalance.de

montags bis freitags von 6 bis 21 Uhr